



## FAKTA RI.SE Research Institutes of Sweden

RISE Research Institutes of Sweden är ett nytt gemensamt paraplyvarumärke för Sveriges industriforskningsinstitut. RISE Holding är statens bolag för ägande i instituten och vi har uppdraget att samla och förnya den svenska institutsstrukturen och stärka forskningsinstitutens roll i innovationssystemet. Holdingbolaget samarbetar nära med institutens industriägare. RISE Holding ska också öka de svenska institutens synlighet på den globala kunskapsmarknaden. Det yttersta syftet med verksamheten är att bidra till tillväxt och stärkt konkurrenskraft för Sverige genom att främja industrirelevant forskning, utveckling och innovation, samt resultatens spridning och implementering i näringsliv och samhälle.

### RISE i siffror

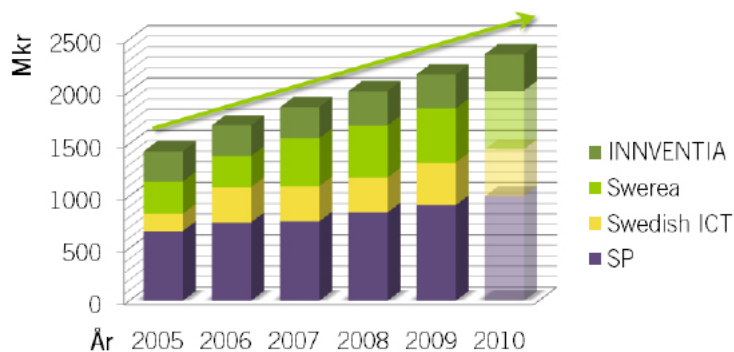
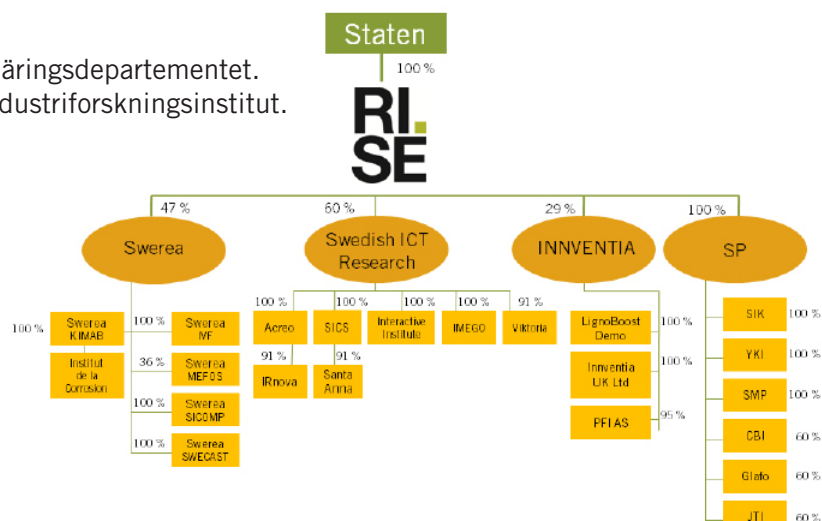
Holdingbolaget ägs av staten genom Näringsdepartementet.  
I RISE finns fyra koncerner med 19 industriforskningsinstitut.

**Omsättning 2008:** 2 miljarder SEK

**Antal anställda:** 1800

**Kunder:** Stora, SME- och MidCap-företag inom de flesta teknik-intensiva industrier och branscher, däribland ICT, verkstadsindustrin, skogs-, massa-, trä- och förpackningsindustrierna, gruvnäringen, byggsektorn, jordbrukssektorn samt fordons- och livsmedelsindustrierna.

**Verksamhet:** Instituterna bedriver forskning, utveckling och innovation på uppdrag av kunder, samt även utbildning, testning och certifiering.



### Verksamhetsorter



## På väg mot en institutssektor i världsklass!

INNVENTIA  
Swedish ICT Research  
Swerea  
SP  
RISE Holding

[www.innventia.com](http://www.innventia.com)  
[www.sict.se](http://www.sict.se)  
[www.swerea.se](http://www.swerea.se)  
[www.sp.se](http://www.sp.se)  
[www.ri.se](http://www.ri.se)

[info@innventia.com](mailto:info@innventia.com)  
[info@sict.se](mailto:info@sict.se)  
[info@swerea.se](mailto:info@swerea.se)  
[info@sp.se](mailto:info@sp.se)  
[info@ri.se](mailto:info@ri.se)